



中国认可
国际互认
检测
TESTING
CNAS L1081



170908000850



特种设备型式试验证书 (电梯)

证书编号: TSX B32002220200036

申请单位名称: 苏州汇川技术有限公司

申请单位注册地址: 江苏省苏州市吴中区越溪友翔路 16 号

制造单位名称: 苏州汇川技术有限公司

制造地址: 江苏省苏州市吴中区越溪友翔路 16 号

设备类别: 电梯主要部件 设备品种: 控制柜

产品名称: 电梯控制柜 产品型号: NICE3000-W

型式试验报告编号: ETC20B320036

经型式试验, 确认该样机(样品)符合《电梯型式试验规则》(TSG T7007-2016)、GB7588-2003+XG1-2015 和 EN 81-1:1998+A3:2009 规定。

本证书适用的产品型号: NICE3000-W、NICE3000-B

本证书适用的产品参数范围和配置见附表。

(盖章)

发证日期: 2020年07月15日

下次核查日期: 2022年07月15日前



上海交通大学电梯检测中心

- 注: 1. 申请单位有责任保证产品符合安全技术规范及相关标准的规定, 以及与型式试验样机(样品)的一致性。
2. 本证书不适用于下次核查日期后制造出厂的部件产品。
3. 本证书如有更改, 证书有效期仍从发证日期起计算。

附表:

附表 No. TSX B32002220200036

共 1 页, 第 1 页

适用参数范围和配置表

适用电梯额定速度	≤4.0m/s	适用驱动主机额定功率	≤55 kW
调速方式	交流变频调速	控制方式	集选
布置区域	井道外	工作环境	普通室内
控制装置类型	微机	控制装置型号	MCTC-MCB-C2 或 MCTC-MCB-C3
控制装置制造单位名称	苏州汇川技术有限公司	防爆型式	/
防爆等级	/	液压泵站满负荷工作压力	/MPa
调速装置型号	NICE-L-C 系列	调速装置制造单位名称	苏州汇川技术有限公司
适用电梯设备品种范围	曳引驱动乘客电梯、曳引驱动载货电梯	紧急和测试操作装置设置	可以配置
分体式能量回馈装置设置	可以配置	自动救援操作装置型号	可以配置 MCTC-ARD-C 系列
门开着情况下的平层和再平层控制功能	可以配置	采用减行程缓冲器时对电梯驱动主机正常减速的监控功能	无
PESSRAL	型号	可以配置 MCTC-SCB-A4 或 MCTC-SCB-A5 或 MCTC-SCB-D4 或 MCTC-SCB-D5	制造单位名称 苏州汇川技术有限公司
	功能	检测门开启情况下轿厢的意外移动 (SIL2) 和 (或) 检查平层、再平层和预备操作 (SIL2)	

附表说明:

当附表所列的参数范围和配置发生变更时, 应重新进行型式试验。



中国认可
国际互认
检测
TESTING
CNAS L1061



170908000850



报告编号 ETC200320036

特种设备型式试验报告 (电梯)


设备类别: 电梯主要部件
设备品种: 控制柜
产品名称: 电梯控制柜
产品型号: NICE3000-W
制造单位名称: 苏州汇川技术有限公司
申请单位名称: 苏州汇川技术有限公司
型式试验类别: 首次
型式试验日期: 2020年05月22日

上海交通大学电梯检测中心





型式试验报告

设备类别	电梯主要部件	设备品种	控制柜
产品名称	电梯控制柜	产品型号	NICE3000-W
产品编号	/	制造日期	2020-04-10
申请单位名称	苏州汇川技术有限公司		
申请单位地址	江苏省苏州市吴中区越溪友翔路 16 号		
统一社会信用代码	91320506678343007N		
制造单位名称	苏州汇川技术有限公司		
制造单位注册地址	江苏省苏州市吴中区越溪友翔路 16 号		
制造单位制造地址	江苏省苏州市吴中区越溪友翔路 16 号		
试验地点	江苏省苏州市吴中区越溪友翔路 16 号		
样机(样品)状态	完好	试验日期	2020-05-22
试验条件	符合要求	型式试验类别	首次
试验依据	《电梯型式试验规则》(TSG T7007-2016)、GB7588-2003+XG1-2015、EN 81-1:1998+A3:2009		
试验结论	型式试验合格		
试验: 金瑞卿	日期: 2020-07-15	型式试验机构核准编号: TS7610022-2021 	
审核: 洪荣凯	日期: 2020-07-15		
批准: 张刚	日期: 2020-07-15		



一、样机(样品)配置及技术参数表

产品名称		电梯控制柜		型号		NICE3000-W		
适用垂直电梯额定速度		4.0m/s		适用电梯驱动主机额定功率		55 kW		
适用液压泵站满负荷工作压力		/MPa		外壳防护等级		IP2X		
工作环境		普通室内		安放位置		井道外		
防爆型式		/		防爆等级		/		
紧急和测试操作装置设置		有		消防员操作模式设置		无		
自动救援操作装置型号		MCTC-ARD-C		分体式能量回馈装置设置		有		
适用电梯设备品种范围		曳引驱动乘客电梯、曳引驱动载货电梯						
电梯运行控制功能		门开着情况下的平层和再平层控制、检修运行控制、紧急电动运行控制						
调速器	型号	NICE-L-C-4055 F-KZG		调速方式	交流变频调速			
	额定电压	380V		额定功率	55 kW			
	额定频率	50Hz		额定电流	113A			
	制造单位名称	苏州汇川技术有限公司						
控制装置	型号	MCTC-MCB-C 3		控制方式	集选			
	通讯方式	串行		最大层站数	40			
	控制装置类型	微机						
	制造单位名称	苏州汇川技术有限公司						
	安全电路	型号	MCTC-MCB-C3		制造单位名称	苏州汇川技术有限公司		
		功能	电气安全回路上的信息采集连接装置					
	可编程电子安全相关系统	型号	MCTC-SCB-D4		制造单位名称	苏州汇川技术有限公司		
		功能				SIL 等级		
		检测门开启情况下轿厢的意外移动				SIL2		
		检查平层、再平层和预备操作				SIL2		



二、样机(样品)技术资料审查

序号	项目编号	审查项目	审查结果	结论
1	V5.1	产品合格证明及说明书	符合要求	合格
2	V5.2	主要参数配置技术资料	符合要求	合格
3	V5.3	相关技术资料	符合要求	合格
4	V5.4	连续运行试验记录与报告	符合要求	合格
5	—	覆盖产品清单及技术文件	符合要求	合格

三、样机(样品)检查与试验

序号	项目编号	试验项目	试验结果	结论
1	V6.1.1.1	主接触器的选择	符合要求	合格
2	V6.1.1.2	接触器式继电器的选择	符合要求	合格
3	V6.1.1.3	接触器和接触器式继电器的要求	符合要求	合格
4	V6.1.1.4	电压	最大电压: AC/DC110V	合格
5	V6.1.1.5	中性导体和保护导体的布置	符合要求	合格
6	V6.1.1.6	带电端子的处理	符合要求	合格
7	V6.1.1.7	连接器件和插接式装置	符合要求	合格
8	V6.1.1.8	插座	符合要求	合格
9	V6.1.1.9	器件标志	符合要求	合格
10	V6.1.2.1	绝缘	$\geq 1M\Omega$	合格
11	V6.1.2.2	耐压	符合要求	合格
12	V6.1.2.3	防护等级	符合要求	合格
13	V6.1.3.1	电气故障的防护	符合要求	合格
14	V6.1.3.2	接地故障的防护	符合要求	合格



序号	项目编号	试验项目	试验结果	结论
15	V6.1.3.3	断相、错相保护	符合要求	合格
16	V6.1.4.1	电气安全装置类型	符合要求	合格
17	V6.1.4.2	并联	符合要求	合格
18	V6.1.4.3	电气安全装置的动作	符合要求	合格
19	V6.1.4.4	安全电路的要求	符合要求	合格
20	V6.1.4.5	可编程电子安全相关系统的要求	符合要求	合格
21	V6.1.5	电动机的保护	不适用	/
22	V6.2.1.1	垂直电梯的控制要求--直接供电控制	不适用	/
23	V6.2.1.2	垂直电梯的控制要求--静态元件供电和控制	接触器品牌及型号: Fuji SC-N6P 接触器代号: SW	合格
24	V6.2.1.3	垂直电梯的控制要求--直流发电机电动机组驱动	不适用	/
25	V6.2.2.1	垂直电梯的控制要求--制动器供电和控制	接触器品牌及型号: Fuji SC-E02A 接触器代号: BY	合格
26	V6.2.2.2	垂直电梯的控制要求--释放电路	符合要求	合格
27	V6.2.3.1	垂直电梯的控制要求--电动机运转时间限制器设置	符合要求	合格
28	V6.2.3.2	垂直电梯的控制要求--动作时间	45s	合格
29	V6.2.3.3	垂直电梯的控制要求--复位	符合要求	合格
30	V6.2.3.4	垂直电梯的控制要求--与其他运行的关系	符合要求	合格
31	V6.2.4	门开着情况下的平层和再平层运行控制	符合要求	合格
32	V6.2.5	垂直电梯的控制要求--检修运行控制	符合要求	合格
33	V6.2.6	对接操作运行控制	不适用	/



序号	项目编号	试验项目	试验结果	结论
34	V6. 2. 7. 1	超载保护装置	符合要求	合格
35	V6. 2. 7. 2	超载情况下电梯的状态	符合要求	合格
36	V6. 2. 8. 1	极限开关的控制方式	符合要求	合格
37	V6. 2. 8. 2	减行程缓冲器控制系统	不适用	/
38	V6. 2. 8. 3	手动门控制	不适用	/
39	V6. 2. 8. 4	非集选控制	不适用	/
40	V6. 2. 8. 5	紧急电动运行控制	符合要求	合格
41	V6. 2. 8. 6	层门和轿门旁路装置	符合要求	合格
42	V6. 2. 8. 7	门回路检测	符合要求	合格
43	V6. 2. 8. 8	液压电梯电气防沉降	不适用	/
44	V6. 2. 8. 9	紧急操作和动态测试装置	符合要求	合格
45	V6. 2. 8. 10	消防返回功能	符合要求	合格
46	V6. 2. 8. 11 . 1	自动救援操作装置--投入运行	符合要求	合格
47	V6. 2. 8. 11 . 2	自动救援操作装置--切换开关	符合要求	合格
48	V6. 2. 8. 11 . 3	自动救援操作装置--电源隔离	符合要求	合格
49	V6. 2. 8. 11 . 4	自动救援操作装置--对电梯的控制	符合要求	合格
50	V6. 2. 8. 11 . 5	自动救援操作装置--绝缘电阻	符合要求	合格
51	V6. 2. 8. 11 . 6	自动救援操作装置--耐压	符合要求	合格
52	V6. 2. 8. 11 . 7	自动救援操作装置--外壳防护等级	符合要求	合格
53	V6. 2. 8. 11 . 8	自动救援操作装置--噪声	58.0dB(A)	合格
54	V6. 2. 8. 11 . 9	自动救援操作装置--运行速度	0.1m/s(可调)	合格
55	V6. 2. 8. 12 . 1	分体式能量回馈装置--接入原则	符合要求	合格



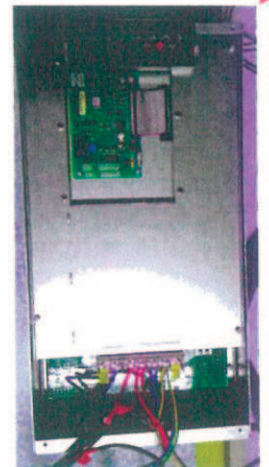
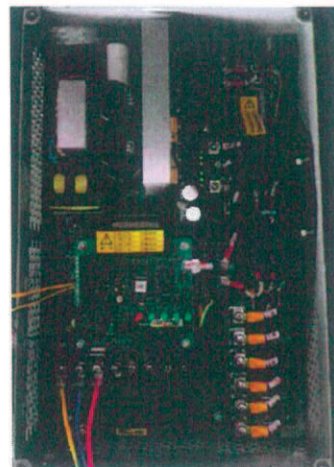
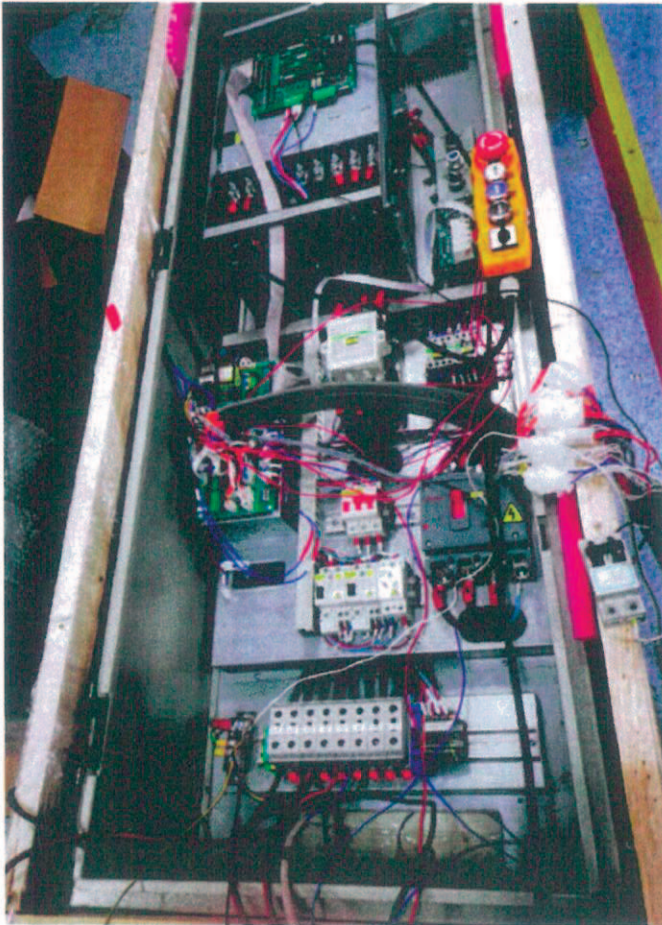
序号	项目编号	试验项目	试验结果	结论
56	V6. 2. 8. 12 . 2	分体式能量回馈装置--分离	符合要求	合格
57	V6. 2. 8. 12 . 3	分体式能量回馈装置--防反放电保护	符合要求	合格
58	V6. 2. 8. 12 . 4	分体式能量回馈装置--极性反接保护	符合要求	合格
59	V6. 2. 8. 12 . 5	分体式能量回馈装置--直流电压过压保护	符合要求	合格
60	V6. 2. 8. 12 . 6	分体式能量回馈装置--短路保护	符合要求	合格
61	V6. 2. 8. 12 . 7	分体式能量回馈装置--断路保护	符合要求	合格
62	V6. 2. 8. 12 . 8	分体式能量回馈装置--绝缘电阻	符合要求	合格
63	V6. 2. 8. 12 . 9	分体式能量回馈装置--耐压	符合要求	合格
64	V6. 2. 8. 12 . 10	分体式能量回馈装置--外壳防护等级	符合要求	合格
65	V6. 2. 8. 12 . 11	分体式能量回馈装置--噪声	符合要求	合格
66	V6. 2. 9. 1	消防员电梯的附加要求--控制柜的防水保护	不适用	/
67	V6. 2. 9. 2	消防员电梯的附加要求--安全保护装置的有效性	不适用	/
68	V6. 2. 9. 3	消防员电梯的附加要求--消防员电梯开关控制权限	不适用	/
69	V6. 2. 9. 4	消防员电梯的附加要求--井道外电气系统对消防运行的影响	不适用	/
70	V6. 2. 9. 5	消防员电梯的附加要求--群控电梯电气故障的影响	不适用	/
71	V6. 2. 9. 6	消防员电梯的附加要求--开门超时报警	不适用	/
72	V6. 2. 9. 7	消防员电梯的附加要求--消防员电梯的优先召回(阶段 1)	不适用	/
73	V6. 2. 9. 8	消防员电梯的附加要求--外部召回信号的控制	不适用	/
74	V6. 2. 9. 9	消防员电梯的附加要求--在消防员控制下消防员电梯的使用(阶段 2)	不适用	/
75	V6. 2. 10	电气防爆附加试验	不适用	/
76	V6. 4. 1	停止开关标志	符合要求	合格



序号	项目编号	试验项目	试验结果	结论
77	V6. 4. 2	操作标志	符合要求	合格
78	V6. 4. 3. 1	垂直电梯控制柜铭牌	符合要求	合格

附录:

1、样品照片



2、型式试验报告变更情况页

无